

Fiche Technique de Formation

Pôle Soins et Services à la Personne

Diplôme d'Etat d'Aide Soignant (DEAS)

Formation de niveau 4



🕒 Réception du lundi au vendredi de 8h à 12h / sur RDV les après midis

De BT arrêté Crédit Agricole
De PaP arrêté Direct

Accessibilité aux personnes
en situation de handicap



Formacode: 42056 Code CPF 7301

Objectifs de la formation:

Acquérir la qualification permettant de développer les compétences professionnelles suivantes :

- Accompagner des personnes et réaliser les soins adaptés dans les activités de sa vie quotidienne et de sa vie sociale
- Evaluer l'état clinique et mettre en œuvre les soins adaptés en collaboration
- Etablir une communication adaptée pour informer et accompagner la personne et son entourage, ainsi qu'informer et former les pairs, les personnes en formation et les autres professionnels
- Utiliser les techniques d'entretien de l'environnement immédiat de la personne et des matériels liés aux activités en tenant compte du lieu et des situations d'intervention
- Travailler en équipe pluri-professionnelle et traiter les informations liées aux activités de soins, la qualité/gestion des risques

Publics cibles:

Tout public

Pré-requis:

Etre âgés de 17 ans au moins à la date d'entrée en formation. Posséder des aptitudes en matière d'expression orale, une qualité humaine et une capacité relationnelle, capacité d'analyse et une maîtrise des bases de l'arithmétique

Modalités :

Entrées et sorties: Entrées et sorties à dates fixes
Mode de formation: En présentiel
Moment de la formation: En journée
Rythme de formation: 35 h par semaine
Modules de formation en présentiel
Méthodes pédagogiques: En groupe / Méthodes actives / Mise en situation / Activités individualisées / Tutorat

Lieu et Durée

Lieu: Agence de Port-Louis
Démarrage prévisionnel: 01/12/2021
Fin prévisionnelle: 07/10/2022
Durée de la formation: 1540
Heures en centre: 770
Heures en entreprise: 770

Validation des compétences:

A l'issue de la formation, le stagiaire sera détenteur des certifications :
Diplôme du ministère de la Santé de Niveau 4

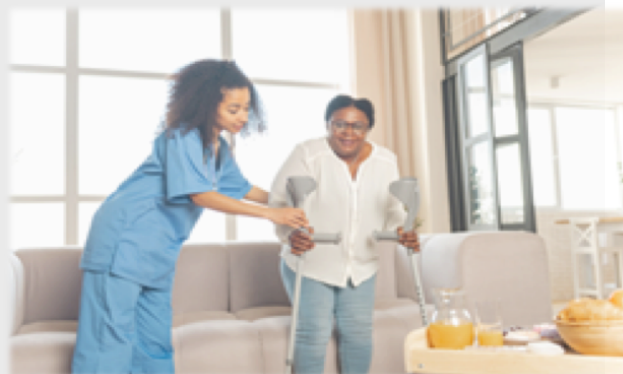
Il recevra également :
Une attestation individuelle de formation

Tarif et financement:

Demandeur d'Emploi
Salarié - Public PIC OPCO

Contacts :

Conseillère en formation Continue Davina DORVILLE
davina.dorville@gretaguadeloupe.fr
Assistante de Formation Céline SALYERES
celine.salyeres@gretaguadeloupe.fr



Programme de Formation

- Module 1 : Accompagnement d'une personne dans les activités de sa vie quotidienne et de sa vie sociale
- Module 2 : Repérage et prévention des situations à risque
- Module 3 : Evaluation de l'état clinique d'une personne
- Module 4 : Mise en œuvre des soins adaptés, évaluation et réajustement
- Module 5 : Accompagnement de la mobilité de la personne aidée
- Module 6 : Relation et communication avec les personnes et leur entourage
- Module 7 : Accompagnement des personnes en formation et communication avec les pairs
- Module 8 : Entretien des locaux et des matériels et prévention des risques associés
- Module 9 : Traitement des informations
- Module 10 : Travail en équipe pluri professionnelle, traitement des informations, qualité et gestion des risques

Modalités d'entrée en formation

Date butoir d'inscription: 22/11/21
Inscription de préférence par email: celine.salyeres@gretaguadeloupe.fr
Sélection sur dossier et entretien individuel

98% de taux de réussite session de 2019-2020 Débouchés/Métiers/Emploi

S'il est bachelier, un aide-soignant peut poursuivre sa formation et préparer le DE d'Infirmier
S'il n'est pas titulaire du bac mais qu'il a 3 années d'exercice professionnel, il peut passer des épreuves de sélection spécifiques pour intégrer la formation conduisant à ce DE

Adresse des Agences

Agence de Port Louis
Lycée Polyvalent Nord-Grande Terre
Site de Beauport - 97117 Port-Louis: 0590 21 73 59

GRETA DE GUADELOUPE
Agence des Abymes
Résidence la Cannelière - Morne L'épingle - BP 548
97139 ABYMES CEDEX

CONTACTS :

Chargé d'accueil Tel : 0590 01 03 56 / 0690 91 74 56
mail: pole.ssap@gretaguadeloupe.fr FACEBOOK : [gretaguadeloupe](https://www.facebook.com/gretaguadeloupe)
Coordonnées du Référent Handicap: referent.handicap@gretaguadeloupe.fr

Date de mise à jour:

##