

Fiche Technique de Formation

Pôle BTP/ Transport logisitique et sécurité

Titre professionnel de BIM Modeleur du bâtiment

Formation de niveau 5

Réception du lundi au vendredi de 8h à 12h / sur RDV les après midis



De BT arrêté Crédit Agricole
De PaP arrêté Direct

Accessibilité aux personnes
en situation de handicap



Code interne de formation:

BTP-BIM-LAM-11-21



Objectifs de la formation:

A l'issue de la formation, les stagiaires sont capables d'acquérir les compétences techniques et les savoirs associés pour :

- Créer et modéliser des maquettes numériques aux standards BIM
- Exploiter, renseigner, quantifier les maquettes numériques
- Garantir l'exactitude des documents de construction basés sur la maquette numérique
- Mettre en place des bibliothèques d'éléments BIM
- Réaliser des rendus images, vidéos



Publics cibles:

Salariés / Demandeurs d'emploi



Pré-requis:

BAC PRO secteur du bâtiment ou expérience dans l'utilisation de logiciels DAO
BAC STI2D Architecture et construction
BTS / DUT lié au génie civil



Modalités :

Entrées et sorties: Entrées et sorties à dates fixes
Mode de formation: En présentiel
Moment de la formation: En journée
Rythme de formation: 26 h par semaine
Méthodes pédagogiques: En groupe / Méthodes actives /
Mise en situation / Activités individualisées / Tutorat



Lieu et Durée

Lieu: Lycée des métiers de l'habitat et Services Associés Bertène JUMINER.
97129 - LE LAMENTIN

Démarrage prévisionnel: 13 11 2021

Fin prévisionnelle: 15 07 2022

Durée de la formation: 1000 h

Heures en centre: 462 h

heures en entreprise: 538 h



Validation des compétences:

A l'issue de la formation, le stagiaire sera détenteur des certifications :

Défini

Titre professionnel de BIM Modeleur (Niveau 5)

Il recevra également :

Une attestation individuelle de formation



Tarif et financement:

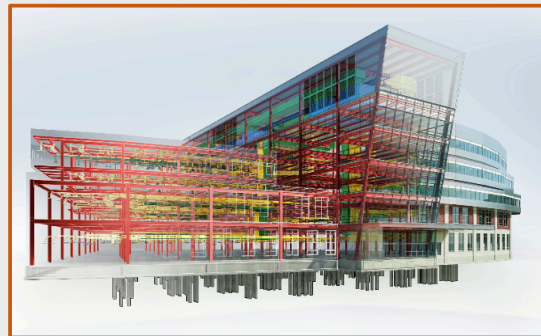
Voir avec l'agence du GRETA-CFA



Contacts :

Conseillère en formation Continue
Assistante de Formation

Christelle GERMAIN
Aurélie DELOS
aurelie.delos@gretaguadeloupe.fr



Programme de Formation

Module 1 : Modéliser un projet BIM de niveau 1 (maquette numérique isolée) :

- Modéliser le projet à l'aide d'un logiciel 3D
- Etablir le relevé et la description d'un bâtiment existant
- Etablir la conformité du projet de bâtiment avec les normes et la réglementation
- Réaliser le métré d'un projet de bâtiment à partir de plans 2D ou d'une maquette numérique
- Constituer le dossier de demande du permis de construire à partir d'une maquette numérique

Module 2 : Modéliser un projet BIM de niveau 2 (maquette numérique collaborative) :

- Organiser le projet selon la convention BIM
- Modéliser le projet à l'aide d'un logiciel 3D
- Etablir la conformité du projet de bâtiment avec les normes et la réglementation
- Dessiner les carnets de détails d'un projet de construction
- Réaliser la synthèse des plans techniques et architecte en BIM

Module 3: Module générale- Lettre (30h)

Module 4: Module générale-EcoGest (18h)

Module 5: Module générale- Anglais (40h)

Module 6: Module générale-Maths (26h)

Module 7: Module générale-Organisation (40h)

Modalités d'entrée en formation

Inscription de préférence par email:
christelle.germain@gretaguadeloupe.fr
Date butoir d'inscription: 19/11/21
Modalités de recrutement :
Sélection sur dossier (lettre de motivation + CV) et entretien individuel

Taux de réussite à cette formation

60 % de taux de réussite
Débouchés/Métiers/Emploi
BIM Modeleur / BIM Manager / BIM

Adresse de l'agence
Agence de Sainte Rose - Cité des Fonctionnaires
97115 Sainte Rose

CONTACTS : Tel : 0590 83 43 28 / 0690 26 74 69
Mail: pole.btp@gretaguadeloupe.fr FACEBOOK : gretaguadeloupe

Adresse:
GRETA de la Guadeloupe - Rés. Les Cannellères BP548 - 97139 Les Abymes

Coordonnées du Référent Handicap: referent.handicap@gretaguadeloupe.fr

Date de mise à jour: 13/10/2021